

Общественная
палата
Тюменской
области

Анализ обращений граждан в Общественную приемную Общественной палаты Тюменской области в 2020 году

АНО «Центр изучения гражданских инициатив»

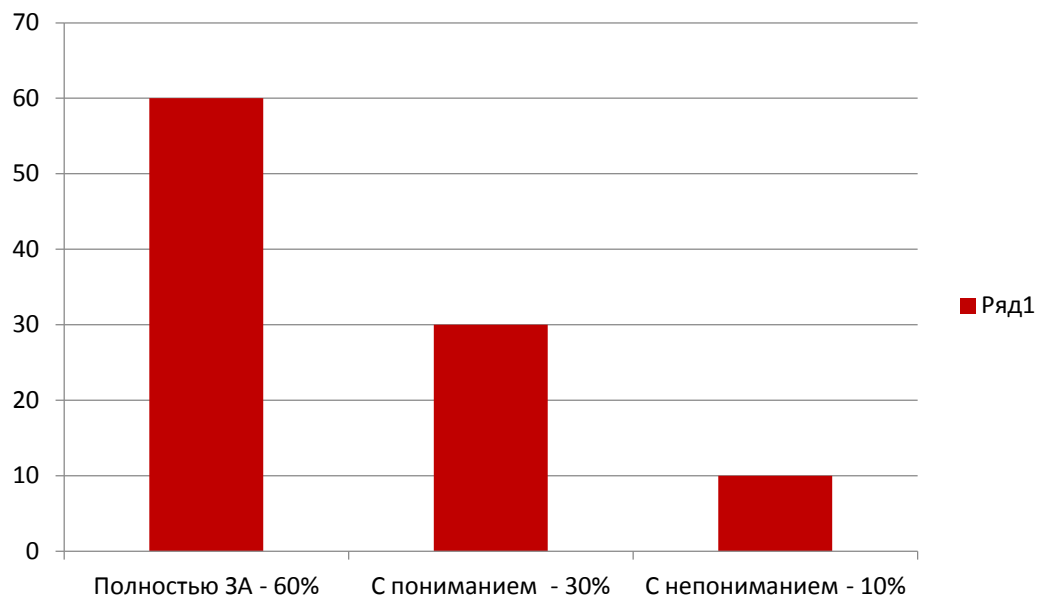
ЯРОСЛАВОВА С.Б.

г. Тюмень 2020 г.

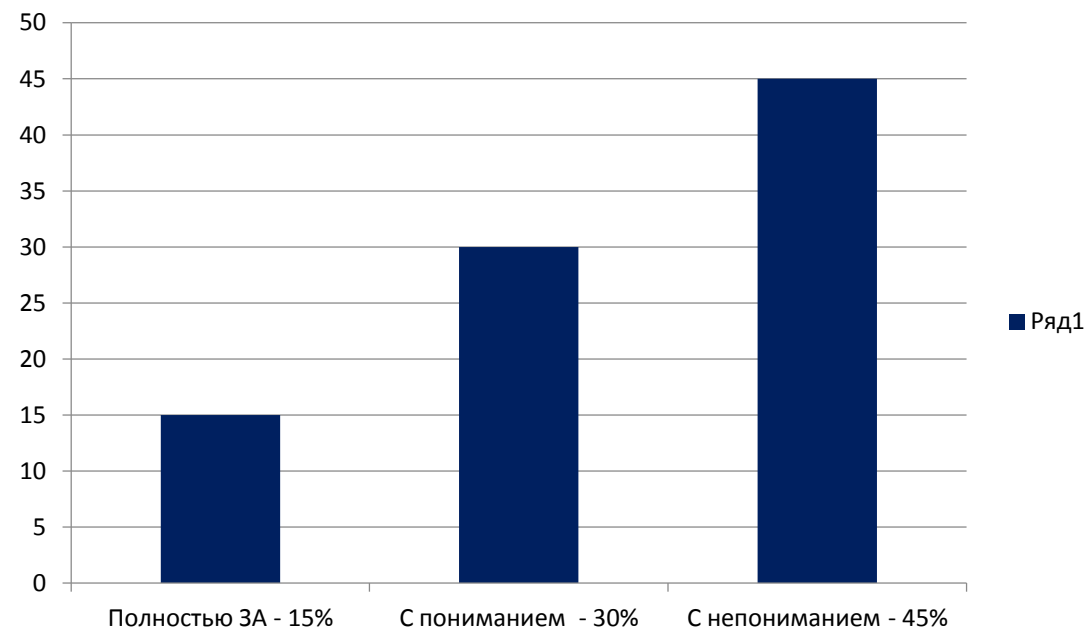


ДИНАМИКА ОТНОШЕНИЯ ГРАЖДАН К ОГРАНИЧИТЕЛЬНЫМ МЕРАМ В УСЛОВИЯХ ПАНДЕМИИ (апрель- сентябрь 2020 г.)

Отношение граждан к ограничениям апрель-май 2020 г.



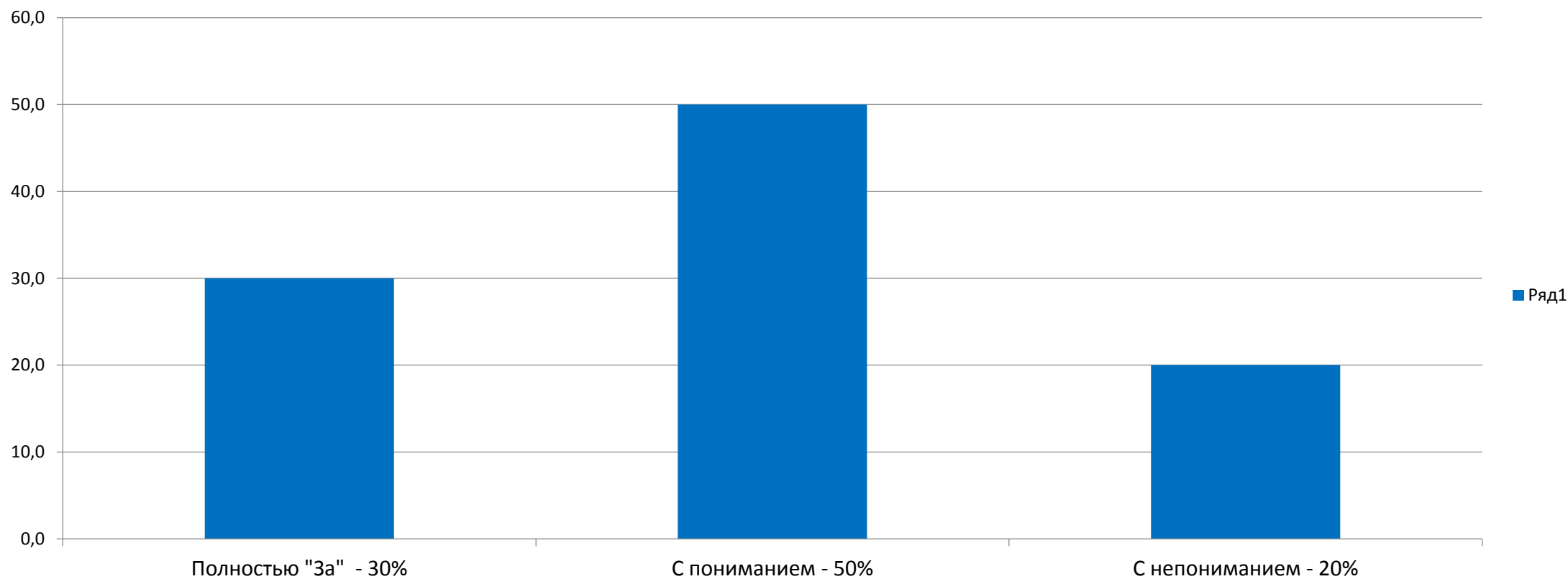
Отношение граждан к ограничениям – август-сентябрь 2020 г.





ДИНАМИКА ОТНОШЕНИЯ ГРАЖДАН К ОГРАНИЧИТЕЛЬНЫМ МЕРАМ в период пандемии – октябрь – декабрь 2020 г.

Отношение граждан к ограничениям - октябрь-декабрь 2020 г.





РАСПРЕДЕЛЕНИЕ ДЕНЕЖНОГО ПОСОБИЯ ГРАЖДАНАМ 65+ В УСЛОВИЯХ ПАНДЕМИИ – 2 тыс. руб.

Социальная группа 50-65 лет

Более 50% этой категории остро нуждается в финансовой поддержке

Социальная группа 65+

Примерно 20% этой категории не нуждается в финансовой поддержке

Пик обращений – апрель-май 2020 г.

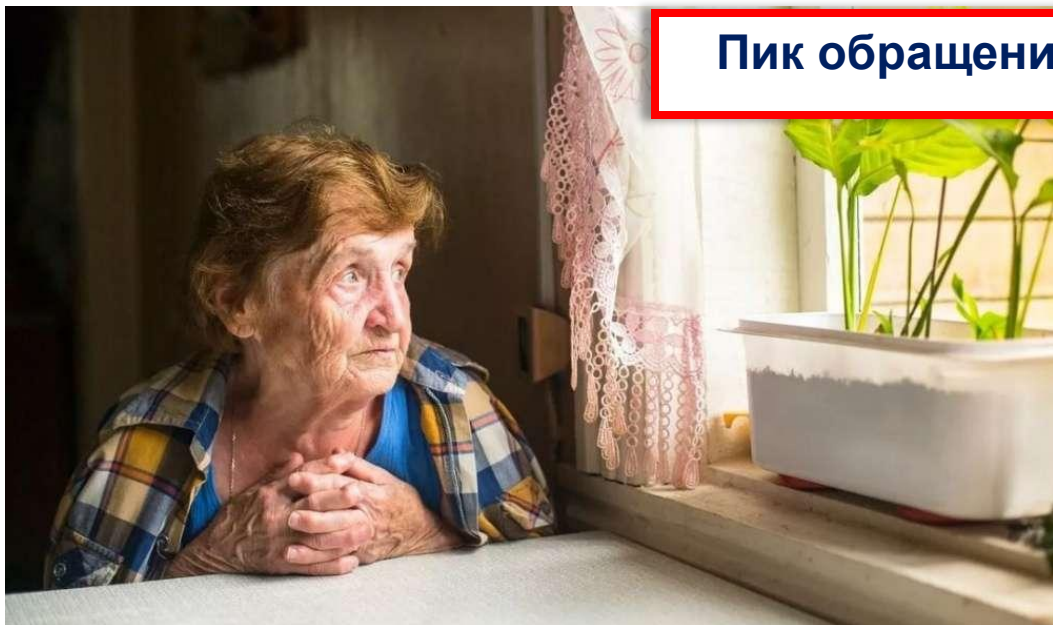


Предложение:

Разработать порядок адресной помощи реально нуждающимся в период пандемии коронавируса. Выявить категории и доходы.



СОЦИАЛЬНАЯ ИЗОЛЯЦИЯ ГРАЖДАН 65+ В УСЛОВИЯХ ПАНДЕМИИ – БЕЗ ПОСЕЩЕНИЯ ПОЛИКЛИНИК



Пик обращений – июнь-июль 2020 г.



Последствия:
депрессия, одиночество, ощущение ненужности, отсутствие свежего воздуха, движения, общения.
В результате - снижение иммунитета

Предложение:
От социальной изоляции перейти на режим **САМОСОХРАНЕНИЯ** независимо от возрастных рамок.
Оказывать внимание пожилым людям!



ОБОСТРЕНИЕ ПРОБЛЕМЫ БЕЗРАБОТИЦЫ В РЕЗУЛЬТАТЕ ПАНДЕМИИ

Социальная группа 18-55 лет

Сокращение кадров, увольнение ,
приостановление работы от 10% до
50% в среднем в секторе МСБ

Пик обращений – август 2020 г.

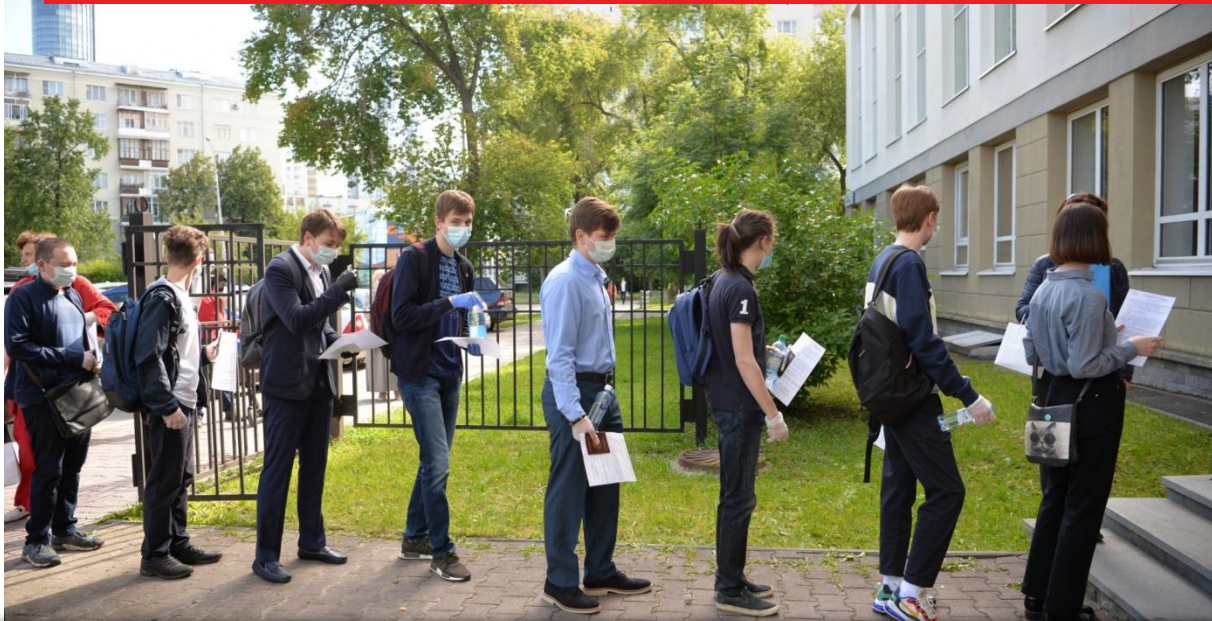
**За апрель в Тюменской области
количество безработных увеличилось
втрое. Увеличено пособие по
безработице, но только на три месяца**



Предложение:
**Активизировать переход безработных
граждан на систему САМОЗАНЯТОСТИ,
оказать организационную поддержку.
Выявить категории и сферы в
Тюменской области.**



РАЗДЕЛЬНЫЙ ВХОД В ШКОЛУ С 1 СЕНТЯБРЯ 2020 ГОДА В ПЕРИОД ПОВЫШЕННОЙ ГОТОВНОСТИ



Социальная группа 7-17 лет

Пик обращений от родителей – сентябрь 2020 г.

Свободный доступ в школы родителей в 2020 году ограничен. Родителей первоклассников лишили праздника. С 1 октября 2020 года возможен переход на карантин (выборочно).

Предложение:

Минимизировать разрыв входа детей разных классов по времени, оборудовать отдельные входы за счет запасных выходов.

Перейти на дистанционное обучение по решению учеников и родителей (выборочно)



ПРЕКРАЩЕНИЕ ДОСТУПА НАСЕЛЕНИЯ В ОФИЦИАЛЬНЫЕ УЧРЕЖДЕНИЯ И ОРГАНЫ ВЛАСТИ



Дистанционная работа чиновников на «удаленке», управление онлайн, передача документов через почту или вахту, отсутствие прямого общения граждан в представителями госорганов, проведение заседаний в режиме видеоконференций

Социальная группа 18-65 лет – 40%

Пик обращений от граждан – октябрь 2020 г.

Плюсы:

- снижение рисков распространения инфекции,
- развитие новых форм взаимодействия,
- цифровизация государственного управления.

Минусы:

- снижение взаимного доверия между властью и обществом;
- торможение документооборота;
- разрыв социальной дистанции – нарушение «обратной связи»



УЖЕСТОЧЕНИЕ РЕЖИМА ПРЕБЫВАНИЯ БОЛЬНЫХ В СТАЦИОНАРАХ



Социальная группа – все категории

Пик обращений от граждан – ноябрь 2020 г.

Отсутствие досуга: запрет смотреть телевизор, играть в настольные игры, читать книги и т.д.

Отсутствие общения с близкими и родными.

Положено только лежать или сидеть в масках – усиление депрессии

Предложения:

Обеспечить больным досуг в свободное от лечения время: разрешить смотреть телевизор, в т.ч. в палате, играть в настольные игры, получать книги и планшеты от родных после санитарной обработки.

Организовать общение в родными и близкими через стекло.

Снизить ограничение ношения масок в палате, при посещении туалета и пр.



НЕПОМЕРНАЯ НАГРУЗКА НА ВРАЧЕЙ ТЕРАПЕВТОВ В ПОЛИКЛИНИКАХ. ОЧЕРЕДИ В РЕГИСТРАТУРУ



Социальная группа – все категории

Пик обращений от граждан – декабрь 2020 г.

Значительное увеличение посетителей поликлиник с признаками ОРЗ, в т.ч. с температурой.

Очереди в регистратуру, на запись онлайн.

Терапевты принимают всех, отдельный прием по подозрениям на COVID-19 не предусмотрен.

Предложения:

- выделить отдельные кабинеты для приема граждан с подозрениями на COVID-19 ;
- задействовать студентов-медиков для первичных приемов;
- организовать очереди через распределитель – не более 3-х человек у кабинета терапевта;
- ввести в ряде поликлиник дополнительные часы приема после работы до 12 часов – в две смены.



ПРОБЛЕМЫ ОПЛАТЫ УСЛУГ ЖКХ (период пандемии)

Дальнейший рост тарифов ЖКХ вызовет социальное напряжение в обществе.

Стоимость услуг ЖКХ с 2015 года выросли в пять раз и составили 25% от средней зарплаты

5% от ФЗП

2015 год

25%

от ФЗП

2020 год



Проблемы:

1. Отсутствие прямого доступа в ТРИЦы.
2. Задержки выплаты з/платы.
3. Жесткие меры ограничений поставки услуг ЖКХ за неуплату.
4. Завышенные тарифы.
5. Непрозрачность начислений.
6. Неумение граждан оплачивать ЖКХ в он-лайн

Точка «кипения» для 40% населения достигнута. Доля оплаты услуг ЖКХ для пенсионеров составляет 50-80% от пенсии.

ПРЕДЛОЖЕНИЯ ПО ОПЛАТЕ УСЛУГ ЖКХ

- 1. Законодательная инициатива Общественной палаты ТО:**
 - сократить для СО НКО тарифы ЖКХ на 50%;
 - приравнять тарифы СО НКО к тарифам физических лиц.
- 2. Ввести для малоимущих граждан и пенсионеров гос. дотации на оплату услуг ЖКХ от 50-ти до 100%.**
- 3. Провести экспертизу проекта «обратная ипотека» по замещению стоимости услуг ЖКХ стоимостью жилья.**
- 4. Провести в «Школе ЖКХ» ОПТО курсы по применению онлайн системы оплаты услуг.**



Общественная
палата
Тюменской
области

СПАСИБО ЗА ВАШЕ ВНИМАНИЕ